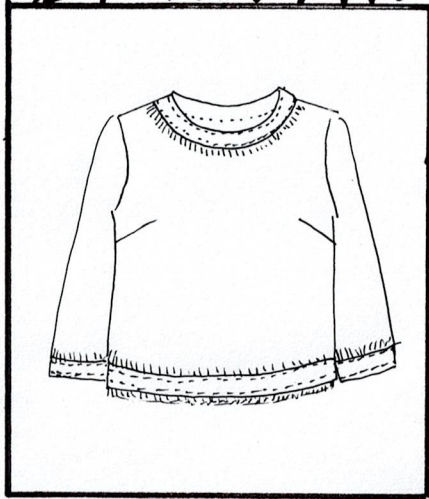
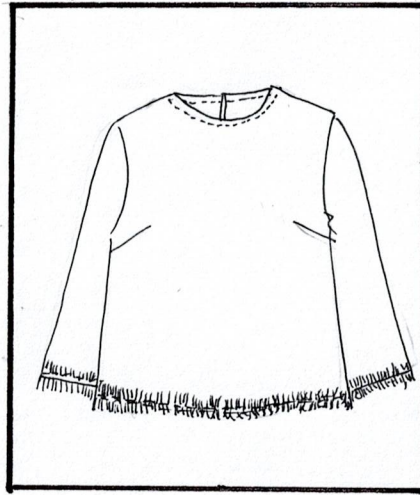


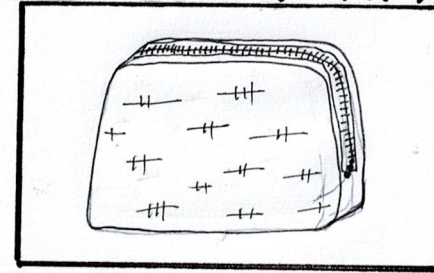
基本のアレンジデザイン



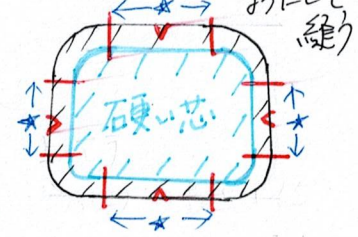
アレンジプラス



ツイル生地でポーチ作り



Point
 *印直線部分を縫い合わせてから残りのカーブを入れ込むように縫う

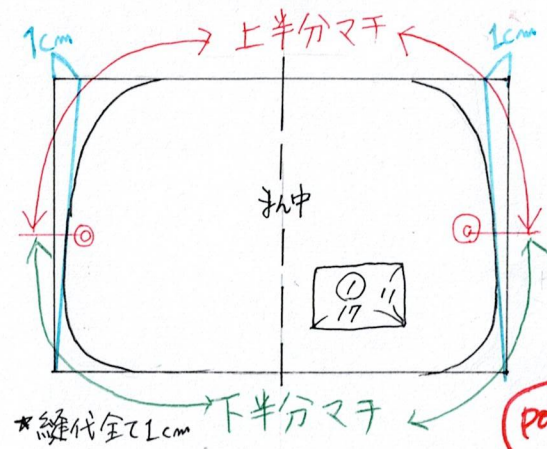
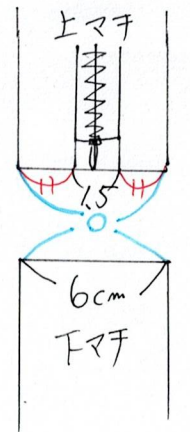


荒裁ち後、全面にニット芯を貼る

↓
 ショッキリさせている場合は出来上がりに硬芯を貼る

Point 硬芯を型代わりにして糸代を折り返す

*硬芯においては糸宿る場合もあるので注意

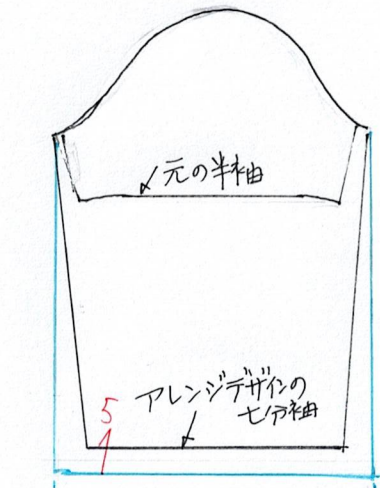
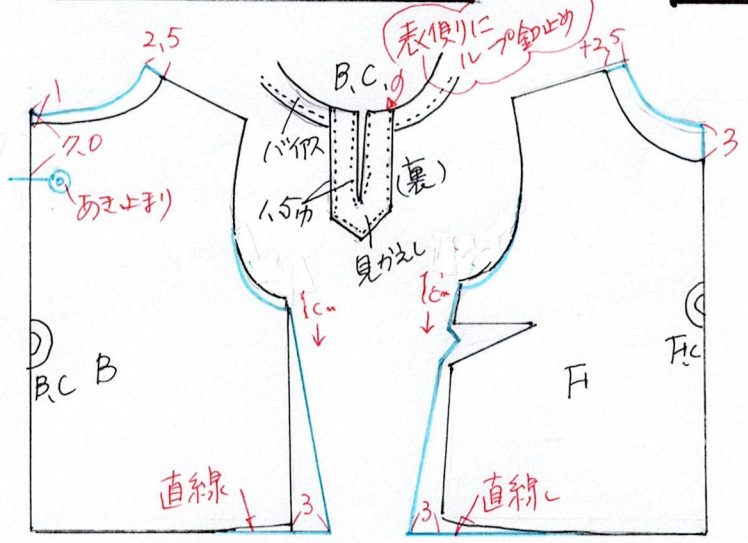


- ① 好きな大きさの長方形を作る
- ② 好みで傾斜をつける
- ③ 四角の角を丸くする
- ④ 周囲の長さを計り、マチパーツを作る
- ⑤ *半身で計算して倍にする

⑥ 上半分マチ - ファスターマチ
 ⑦ 下半分マチ - 底部分マチ

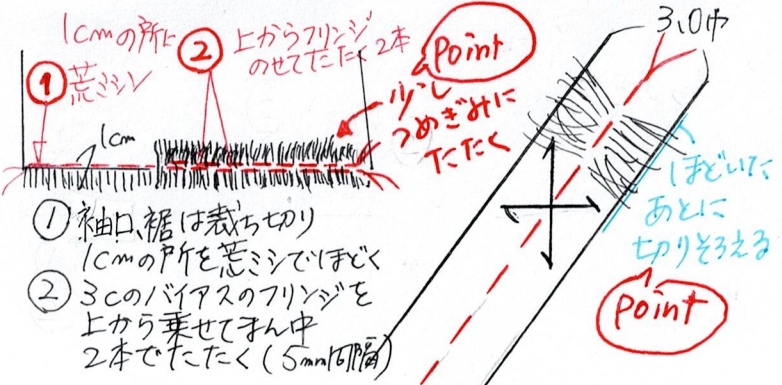
Point マチ巾
 下マチを決めてからファスターを入れてマチ中で下マチと同じ巾にする

Point マチ長さ
 上マチのファスターの長さを決めてから、下マチを決める



直下
 ・裾ぐりバイアス仕立て (1cm巾)
 ・裾: 糸通し1cmほどく (フリジ)
 その上に3cmのバイアスフリジをのせる
 *ほどいたあと、7割)をうえて上から下たいてのせる

裾ぐり、袖ぐりその他の伸び止めフリの貼り方は同様。



- ① 袖口、裾は表裏切り 1cmの折上を荒ミシでほどく
- ② 3cmのバイアスのフリンジを上から乗せてまん中2本でたたく (5mm巾)