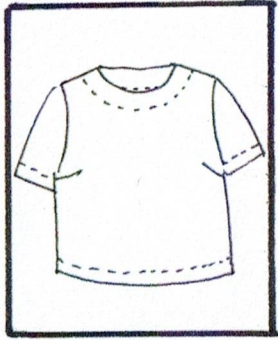
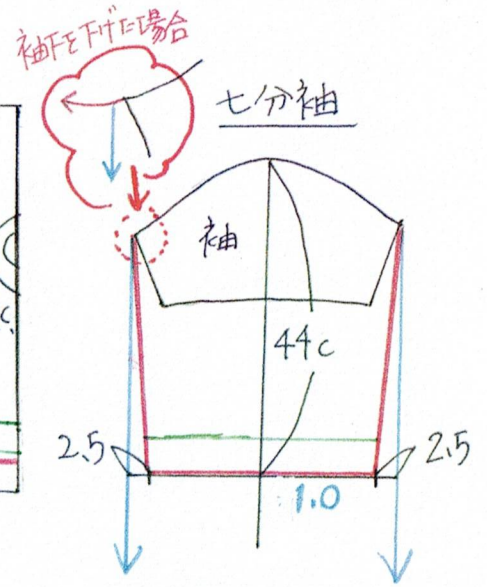
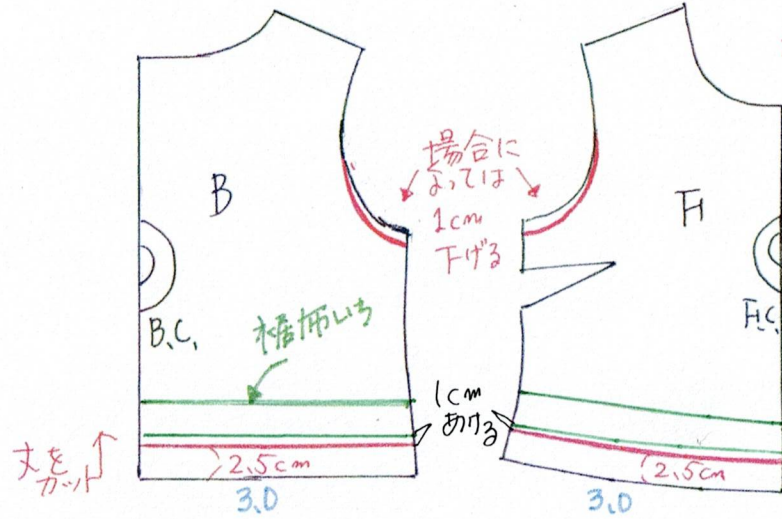
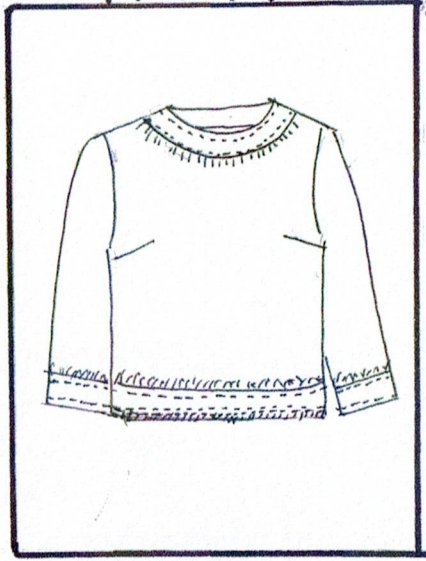


(元パターン)
 <SR+-00-1>
 セットインBL



ツイードブラウス

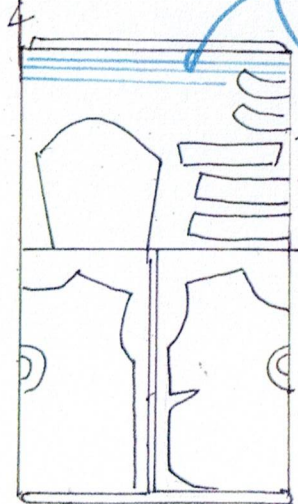


ツイード生の特徴・扱い方

綿主体のウール主体の混合素材が多い

(スラブツイード)

コットン 79%
 アクリル 17%
 ナイロン 4%



フリンジは
 縦・横地
 どちらで
 してもOK

★最初に必要なフリンジ分をキップ
 マーキングに注意

縫代 身頃裾の縫代-3cm

裾・袖口の縫代
 芯見貼リヤ所
 見返し
 裾布・袖布

フリンジ
 7.8mm
 フリンジ分
 1.5cm
 7mm
 毛

