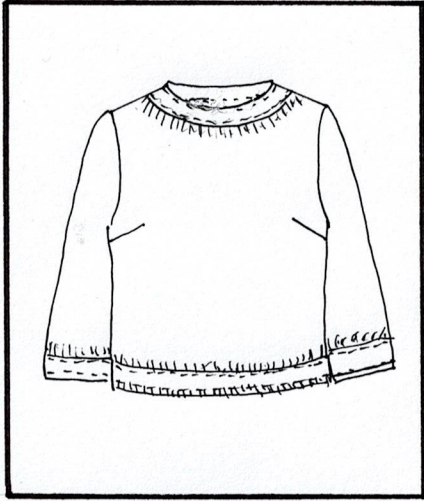


# 〈デザイン〉 ツイボブラウス

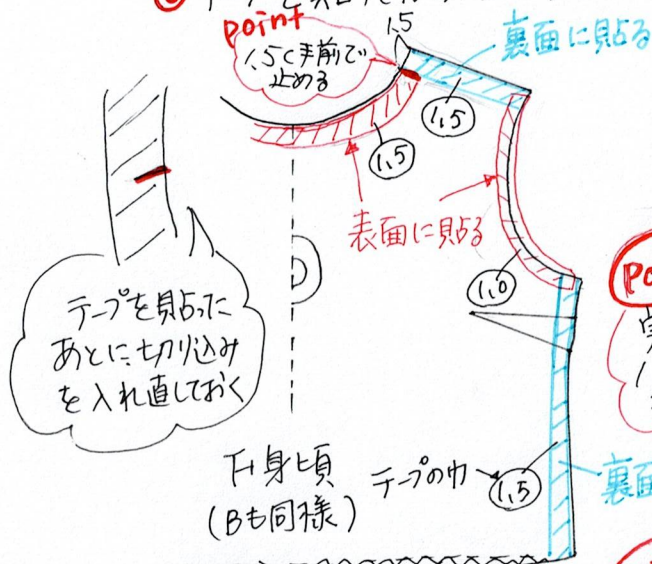


## ◆ 注意点 ◆

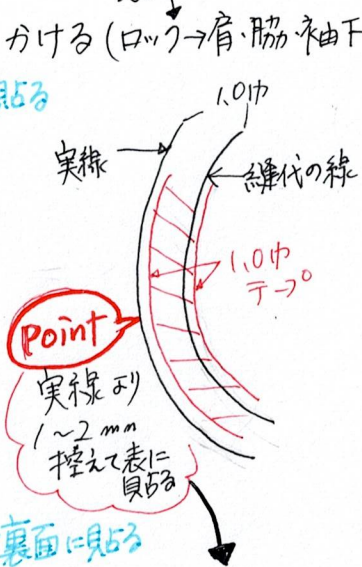
- ・ 厚くても 2枚重ね(わ)で裁断
- ・ 裁断後、(手どけてきた糸を引っぱらない)
- ・ 伸び止めテープの貼り方
- ・ 伸び止めテープの必要性
  - ↳ 滑脱防止のため
- ・ 荒い織り目の針目、ロックについて
  - ・ 針目 一通常でOK.
  - ・ ロック 一(4本にする  
3本で針目を細かくする)

## 〈伸び止めテープ〉

◎ テープを見占ってから、ロックをかける (ロック→肩・脇・袖下)



両割り



Point 実線から少し離れて表に見貼ることで縫った時に表にも出なくて裏側からも見えない

## 〈アイロン〉

